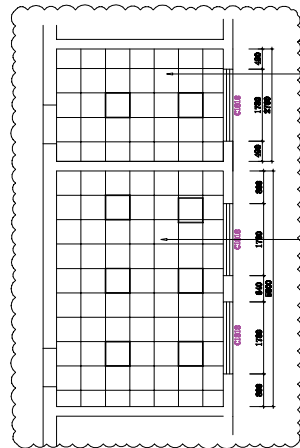


- 1、拆除图中所示房间及走廊内的所有地胶, 拆除门口通道处的防滑地砖面层;
- 2、铲除图中所示房间及走廊内的所有涂料;
- 3、拆除紫外线消毒灯6个;
- 4、拆除图中云线部位的砌砖墙体, 做垭口, 与康复中心连通;
- 5、走廊吊顶现有高度为3m, 走廊西侧房间吊顶现有高度为3.6m, 走廊东侧房间吊顶现有高度为3.3m。

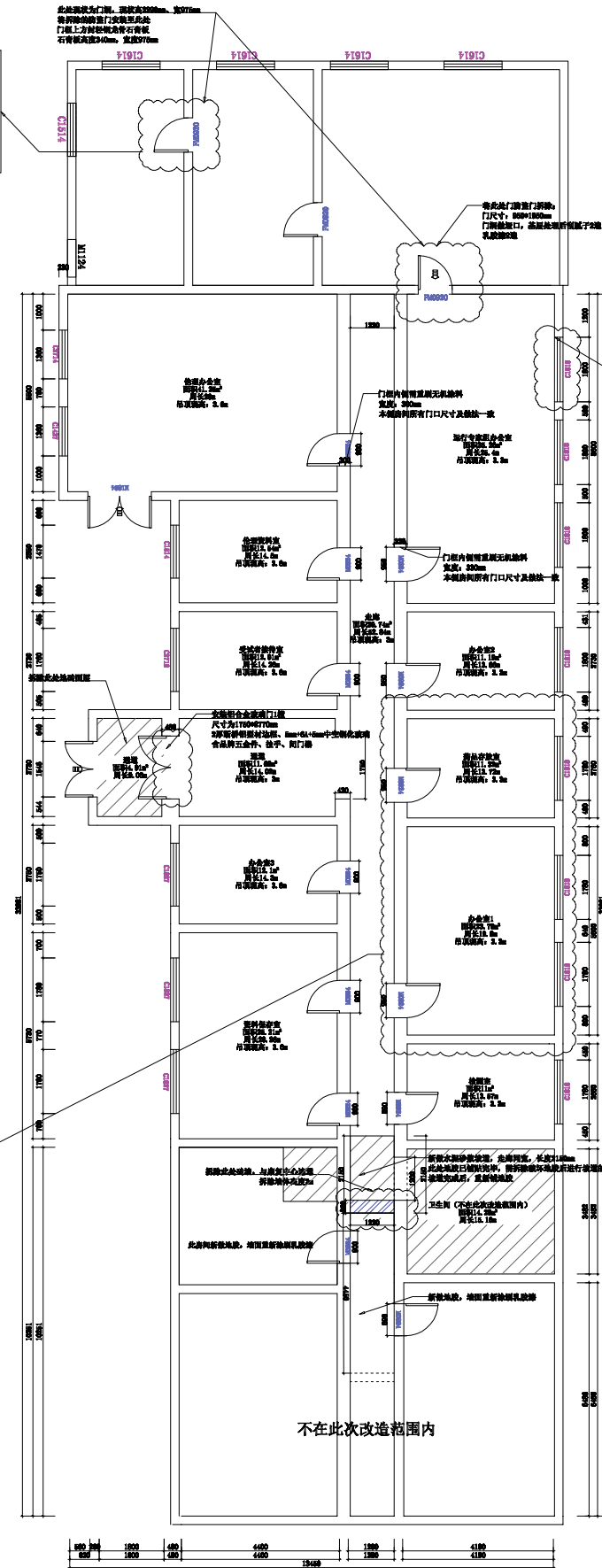
- 1、原有地面修补平整后，新做防潮层、自流平及地胶地面（地胶颜色及样式由甲方确定）；
- 2、地胶卷材上反120mm，形成隔脚，安装不锈钢金属压条；
- 3、原有墙面抹灰层修补平整后，涂刷耐水腻子2遍，乳胶漆2遍，高度与吊顶顶高度一致；
- 4、补换缺损的棉棉板吊顶共计45块（规格600×600，型号花色选用与原吊顶一致）；
- 5、垭口、窗内框面、门框内侧面做法同墙面一致；
- 6、走廊吊顶现有高度为3m，走廊西侧房间吊顶现有高度为3.6m，走廊东侧房间吊顶现有高度为3.3m；
- 7、通道入口处新增铝合金玻璃门1樘，尺寸为1750×2770mm；
- 8、运行专家组办公室拆除1樘防盗门，尺寸为950×950，此处做垭口，刮腻子涂刷乳胶漆；
- 9、拆除下部的防盗门安装至北侧房间内，现状门洞高度为2290mm，洞口上方封轻钢龙骨石膏板，尺寸及做法见立面图；
- 10、入户2樘防盗门涂刷翻新，详见外墙立面图；
- 11、所有装修做法参见下表。

楼1	耐磨塑胶PVC卷材楼面 参23J909 楼B31	厚度：- 燃烧性能：B1级
1、卷材面层缝嵌焊锡（或密封胶）密闭处理，打蜡出光 2、2厚同质透芯聚氨酯乙烯卷材面层，专用胶粘剂粘剂铺，接缝 3、3厚垫层水泥基自流平砂浆 4、10厚刚性防潮层 SF聚合物防水砂浆 5、原有混凝土垫层修补，将坑洼处采用水泥砂浆修补平整 6、现状钢筋混凝土楼板（利用）		
注：楼面做法施工前，先将原地面铲除至混凝土垫层。		
棚1	矿棉板吊顶 参23J909棚50	燃烧性能：A级
1、现状06钢筋吊杆换新，双向中距 ≤ 1200 2、T型主龙骨，间距 ≤ 1200 用垂直吊挂件或卡簧式吊件与钢架 3、T型次龙骨，间距600，用挂插件与主龙骨连接 4、矿棉板，规格为600X600		
内墙1	涂料墙面 参23J909 内4A/内墙4E	燃烧性能：A级
1、白色乳胶漆2遍 2、3厚耐水腻子分遍找平（2遍） 3、砂浆修补原墙面不平整或损坏凹陷处 4、原墙面抹灰层（利用）		
注：墙面做法施工前，先将原墙面铲除至抹灰层。		

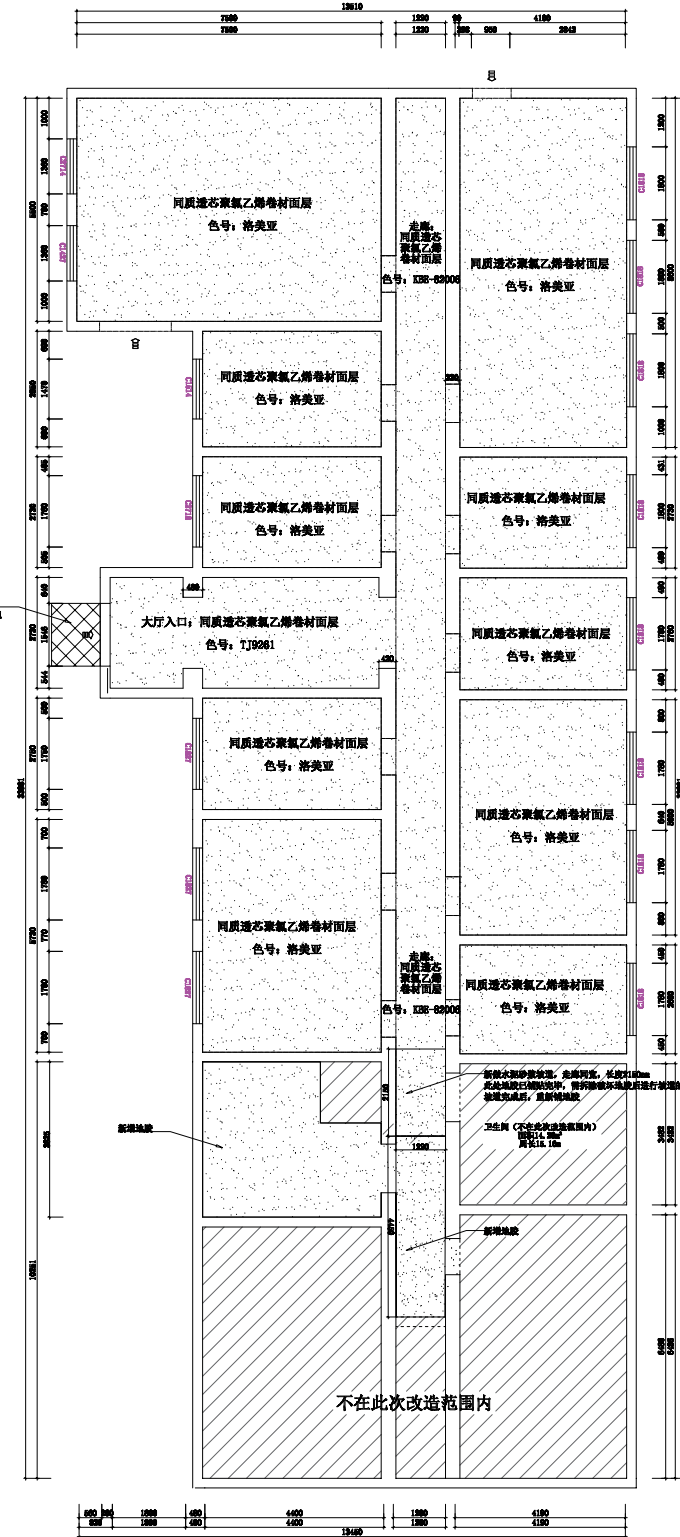


此病房吊頂快損嚴重，補換礦棉板吊頂
吊頂腳線造型花色與原吊頂選用一致
補換吊頂數量：18块（800×600）
此病房拆除兼外換每套2个

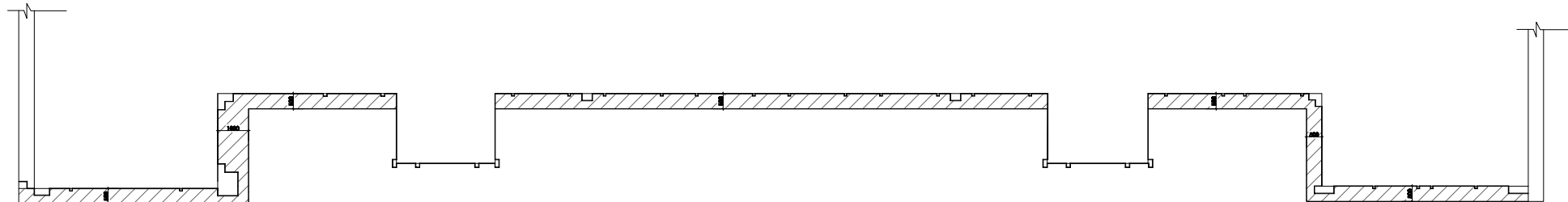
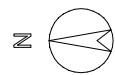
此病房吊頂快損嚴重，補換礦棉板吊頂
吊頂腳線造型花色與原吊頂選用一致
補換吊頂數量：25块（800×600）
此病房拆除兼外換每套4个



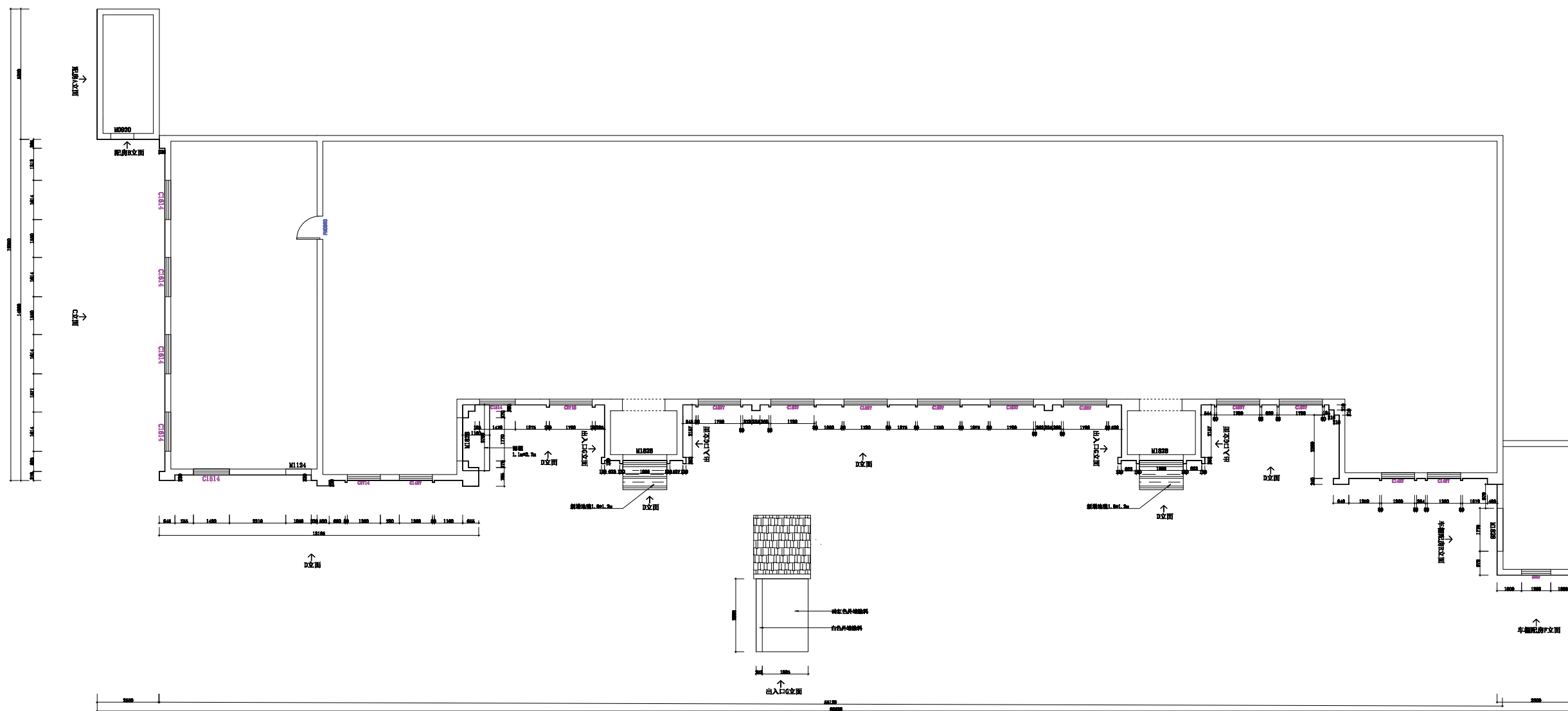
10/20	10/20
-------	-------



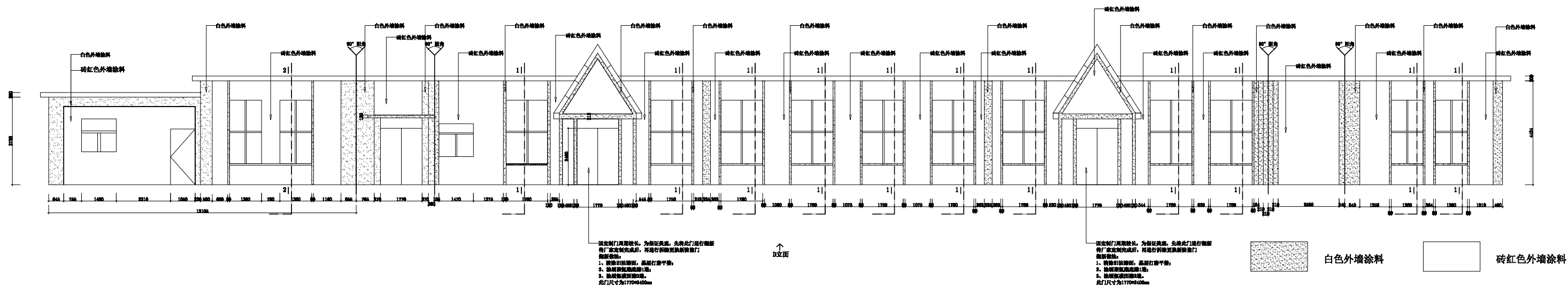
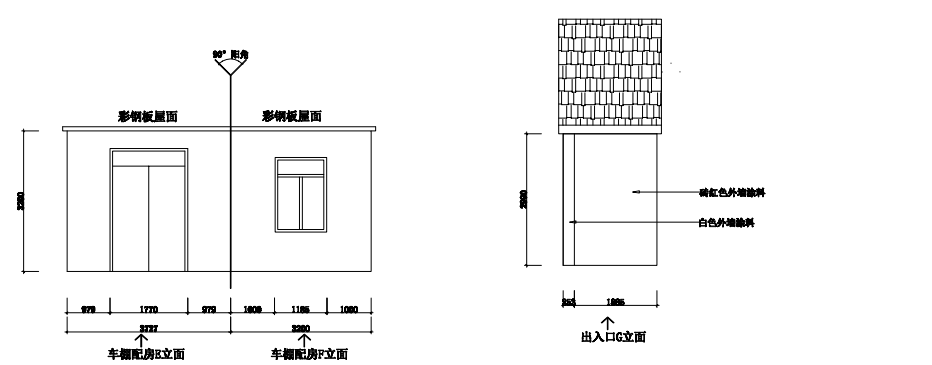
0.000	0.000
-------	-------

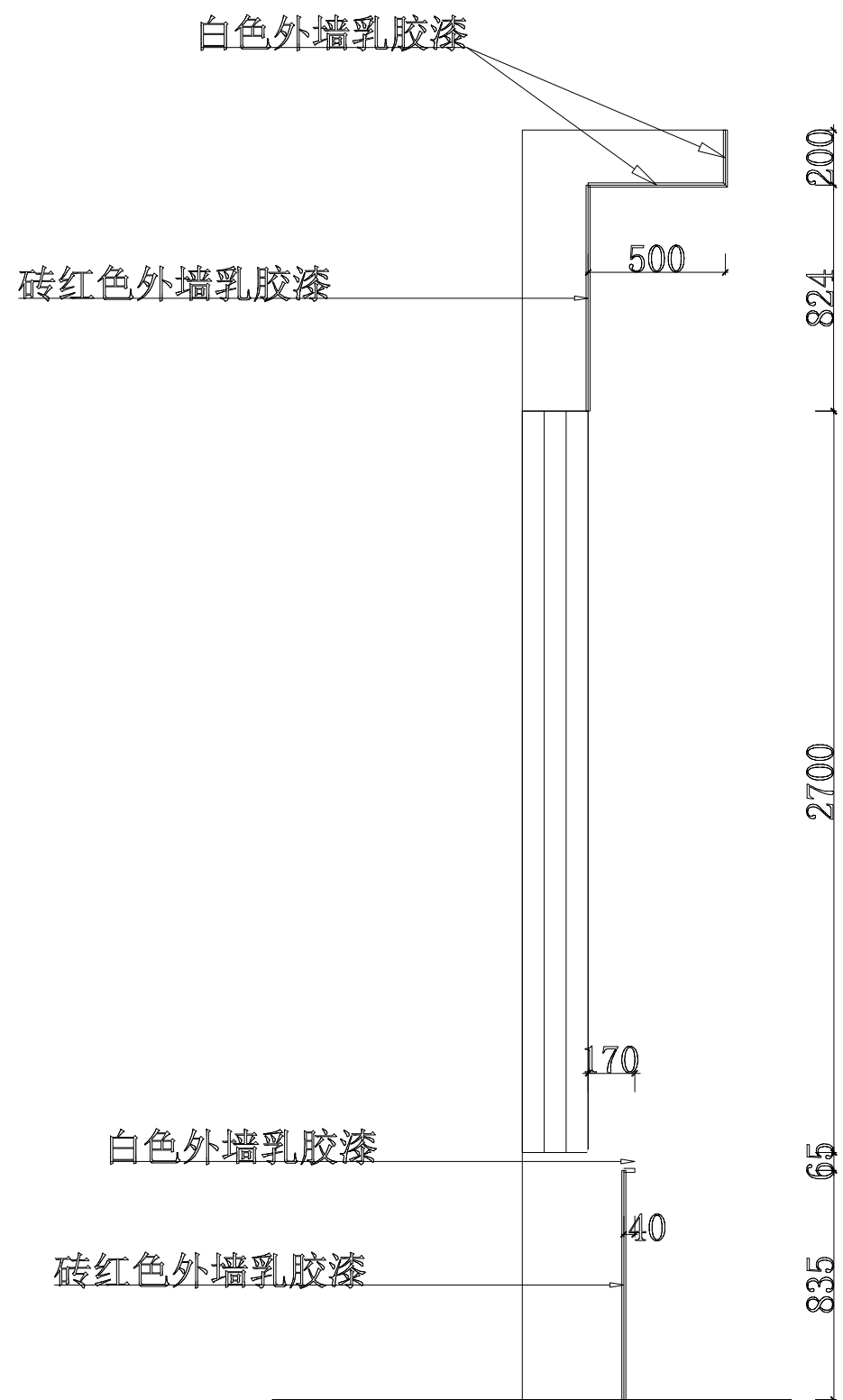


屋面挑檐下侧涂刷白色外墙涂料, 立面高度200mm

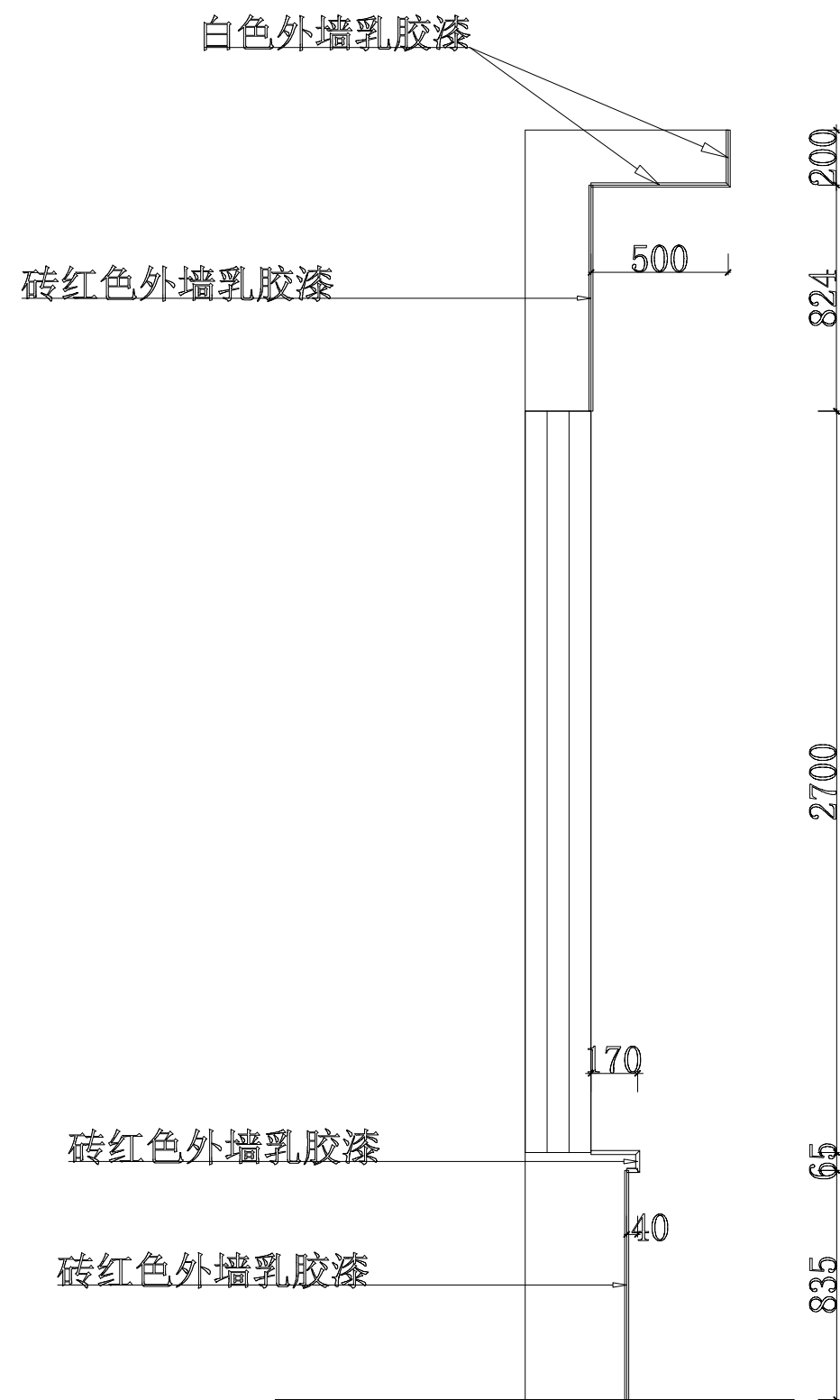


- 1、铲除原有外墙面涂料层，需注意保护外墙现有如雨落管、防盗窗、空调等设备；
- 2、外墙面基层处理，采用水泥砂浆进行墙面修补整平；
- 3、重新涂刷外墙涂料2遍，外墙硅丙乳胶漆（防水防潮防霉耐候，防脱色），依照原有外墙配色，最终颜色效果施工前需经业主确认。
- 4、外墙做法参照图集23J909中外墙8C、9C。





1-1剖面图



2-2剖面图

